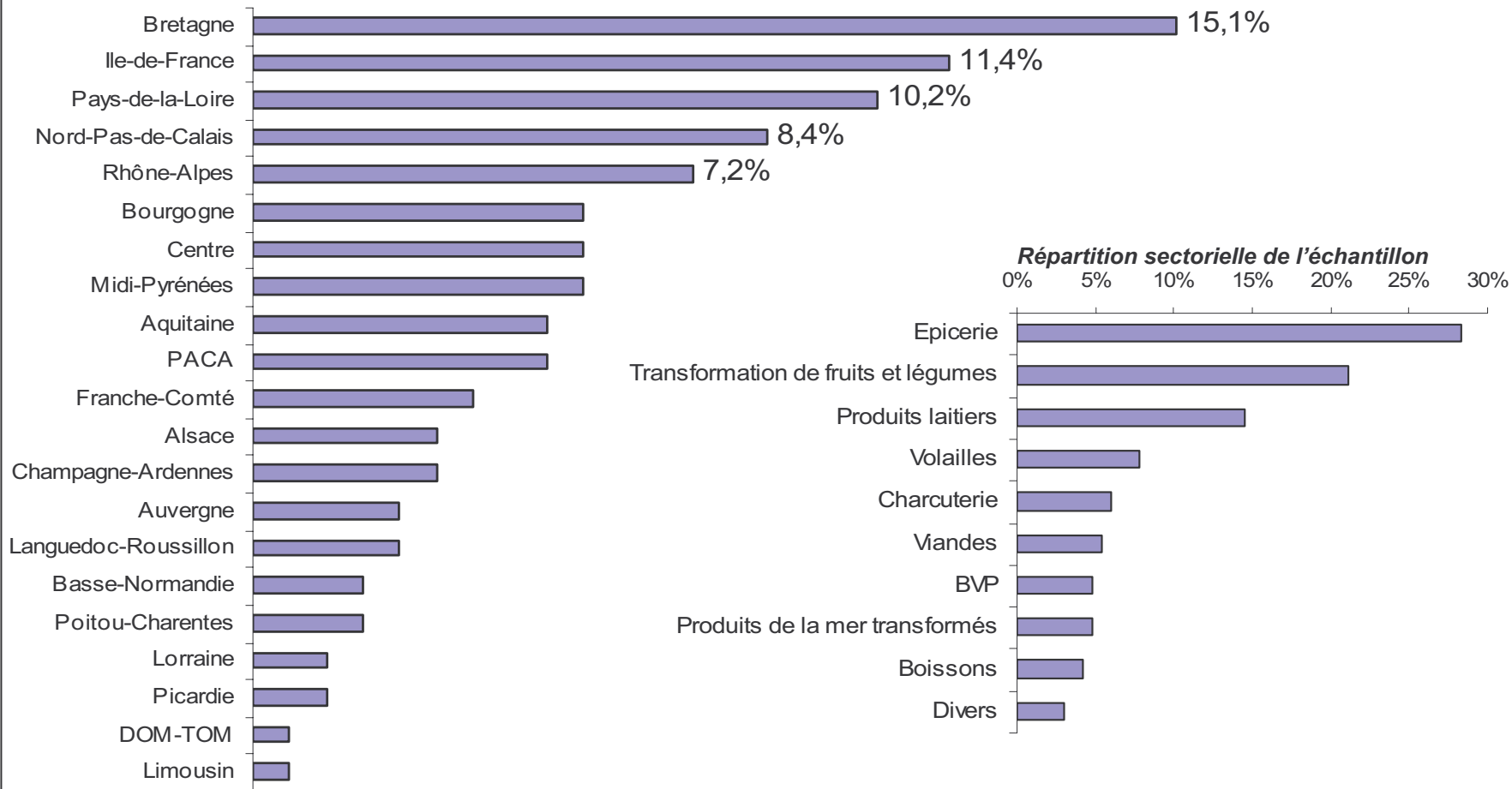




L'offre P.A.I. tirée par la croissance

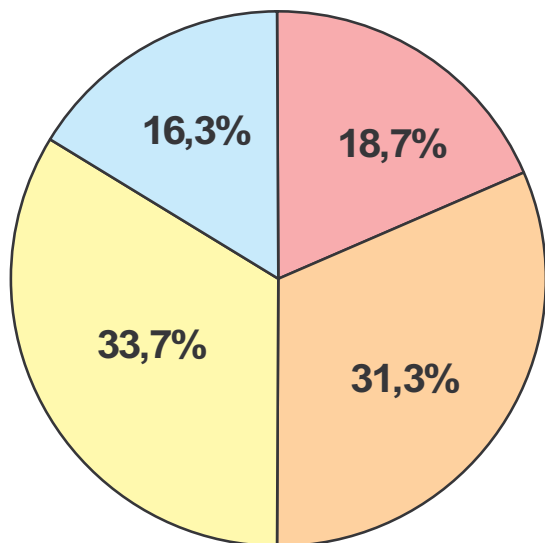
3^{ème} édition de l'enquête RIA – ICAAL réalisée à l'occasion d'IN-FOOD 2007

Les entreprises de PAI (1/2)



Source : ICAAL 2007 (échantillon de 166 entreprises)

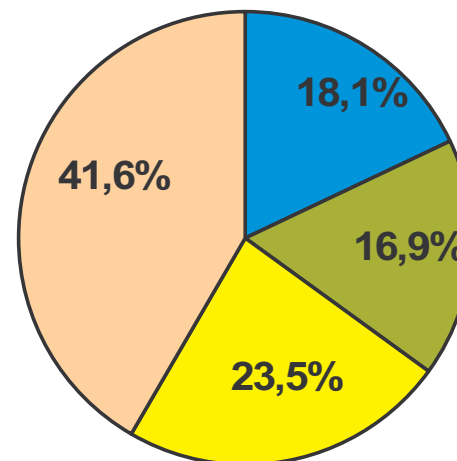
Les entreprises de PAI (2/2)



■ Plus de 500 ■ De 100 à 499 ■ De 20 à 99 ■ Moins de 20

Répartition par taille d'entreprise

Effectif moyen : 300 personnes par entreprise



■ Exclusives- 100% de PAI ■ Spécialistes- de 51 à 99%
■ Diversifiées- de 15 à 50% ■ Opportunistes- moins de 15%

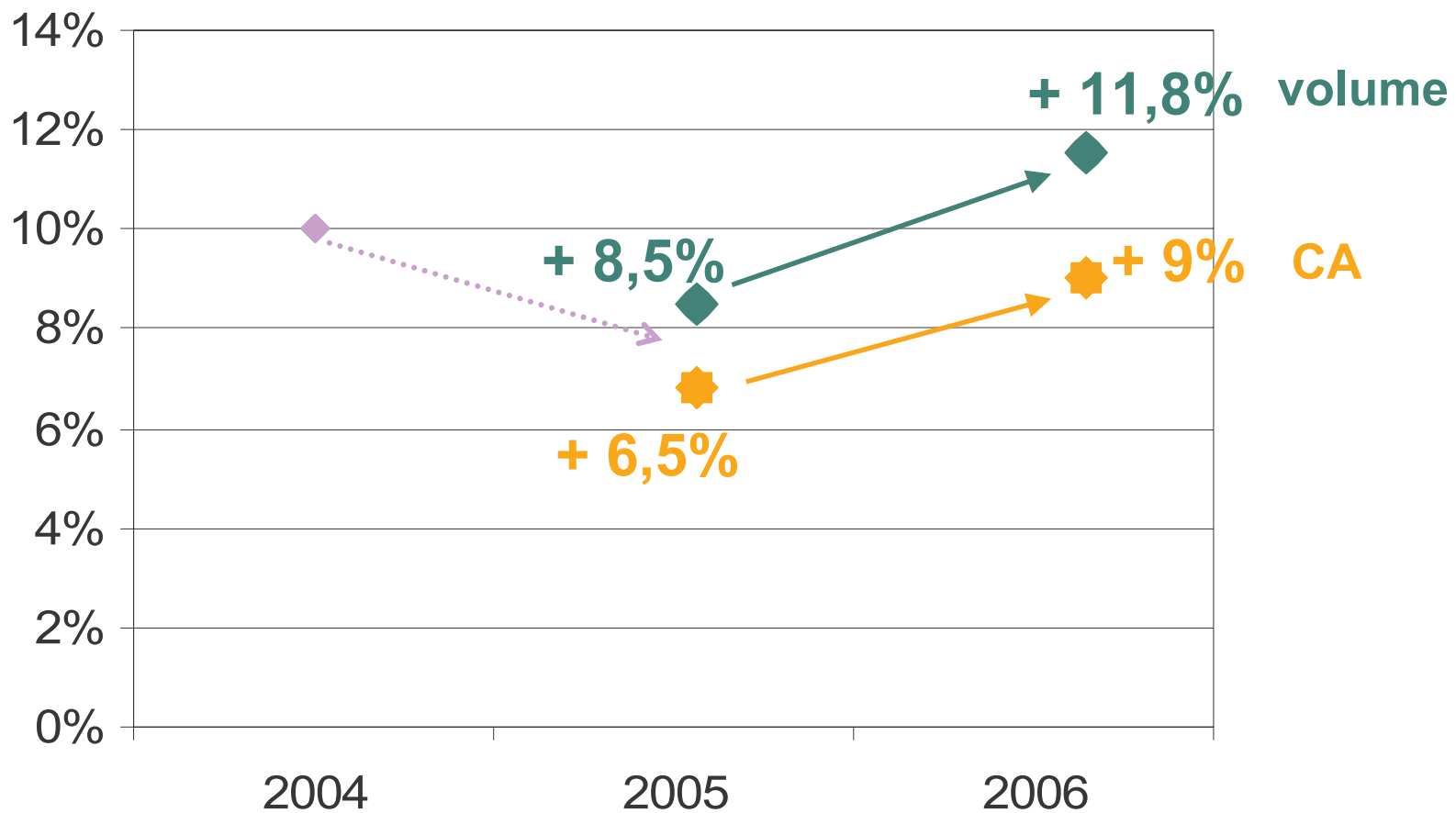
Répartition par type d'entreprise

(Part des PAI dans l'activité, en % du CA et/ou de la production)

Grands groupes : 23,5% (dont 13% à capitaux étrangers)
Coopératives : 12%

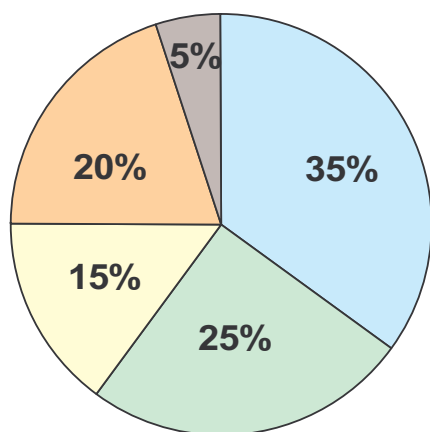
Source : ICAAL 2007 (échantillon de 166 entreprises)

Une reprise de la croissance



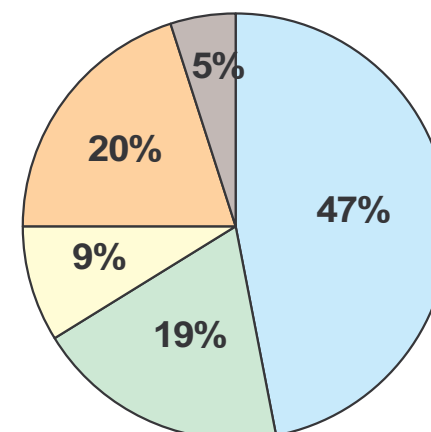
Source : ICAAL 2006 et 2007 (échantillon de 37 et 85 entreprises)

Plus du tiers supérieur à +10%



Répartition des entreprises par croissance du CA

- Taux > 10%
- Entre 5 et 10%
- Entre 0 et 5%
- Croissance nulle
- Négatif



Répartition des entreprises par croissance des volumes

Source : ICAAL 2007 (échantillon de 85 entreprises)

Une prime aux pionniers

	CA	Volume
Transformation de fruits et légumes	+ 16,7%	+ 20,7%
Produits laitiers	+ 11,1%	+ 10,3%
Épicerie	+ 7,1%	+ 8,6%
Ensemble	+ 9%	+ 11,8%

- Charcuterie : modérée
- Produits de la mer : peu significatif
- Volailles : peu significatif, faible
- BVP : peu significatif, modérée
- Viandes : peu significatif, variées
- Boissons : peu significatif, stable

Source : ICAAL 2007 (échantillon de 85 entreprises)

Le taux de croissance par taille d'entreprise

- Plus fort taux de croissances pour les petites entreprises (+17,5%)
- Entreprises de taille intermédiaire : évolution inférieure à la moyenne (CA et volume)
- Les plus grosses entreprises dans la moyenne

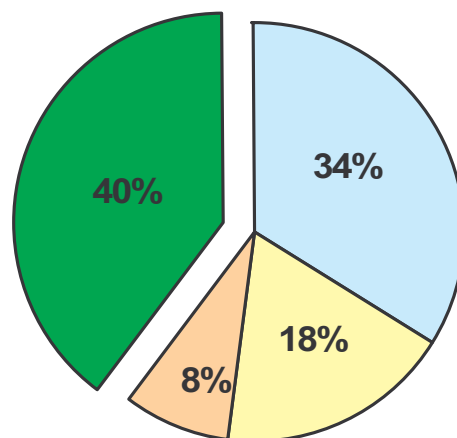
Le taux de croissance par type d'entreprise

- Les « spécialistes » en tête (+10,3% CA, +10,5% en volume)
- Léger avantage aux « exclusives »

Source : ICAAL 2007 (échantillon de 85 entreprises)

Part des PAI dans l'activité de l'entreprise

40,3% du **CA** – **41,1%** des **volumes**

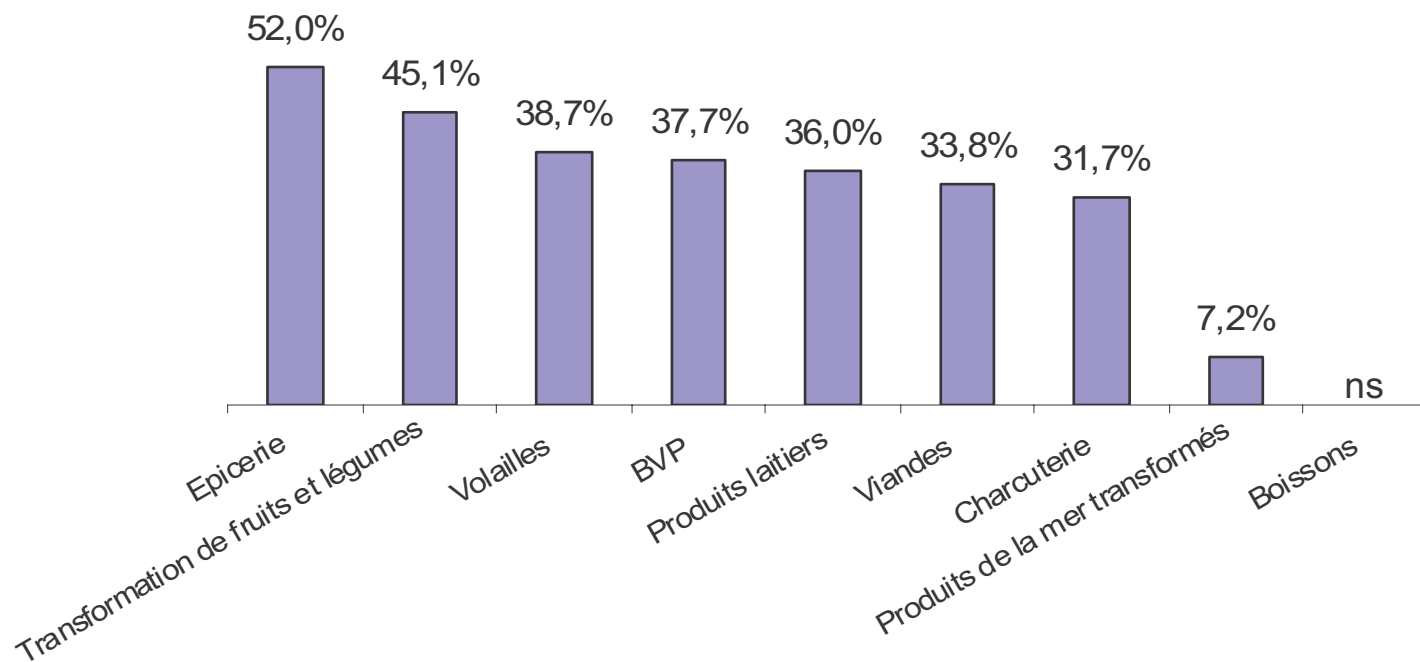


□ GMS et commerce de détail □ RHD □ Export ■ PAI

Répartition du chiffre d'affaires des entreprises interrogées

Source : ICAAL 2007 (échantillon de 95 entreprises)

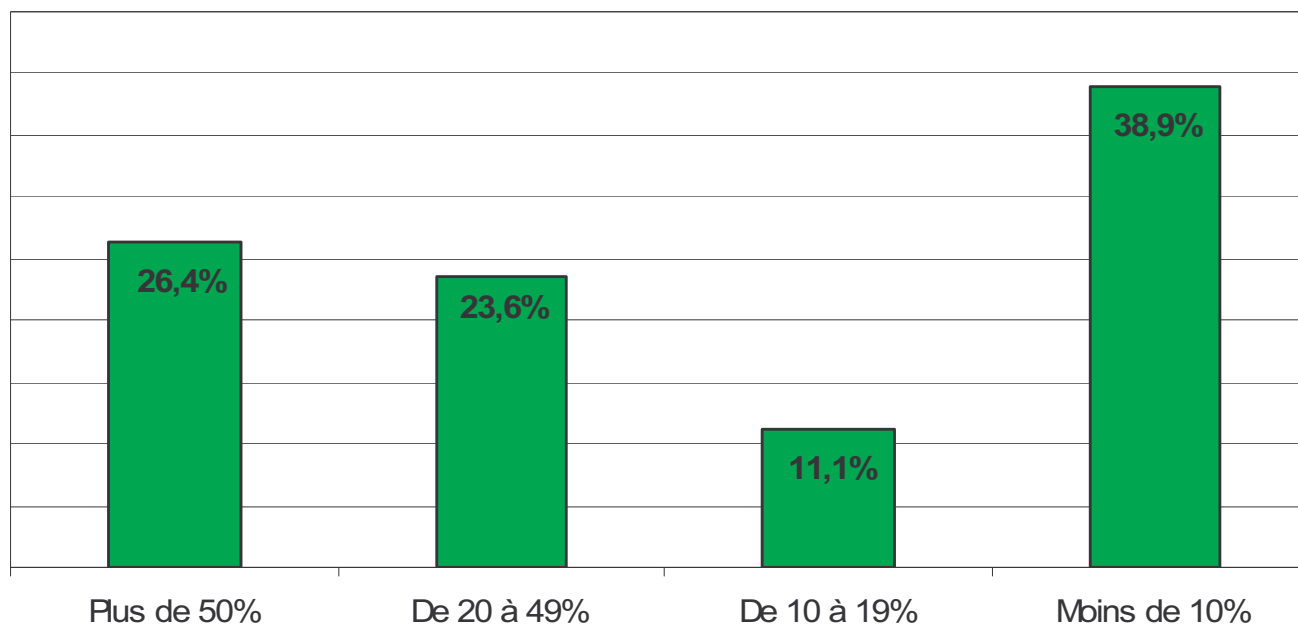
Epicerie et fruits & légumes au dessus du lot



Poids des PAI suivant les secteurs
(moyenne en % du CA ou de la production)

Source : ICAAL 2007 (échantillon de 130 entreprises)

27,1% des PAI sont exportés

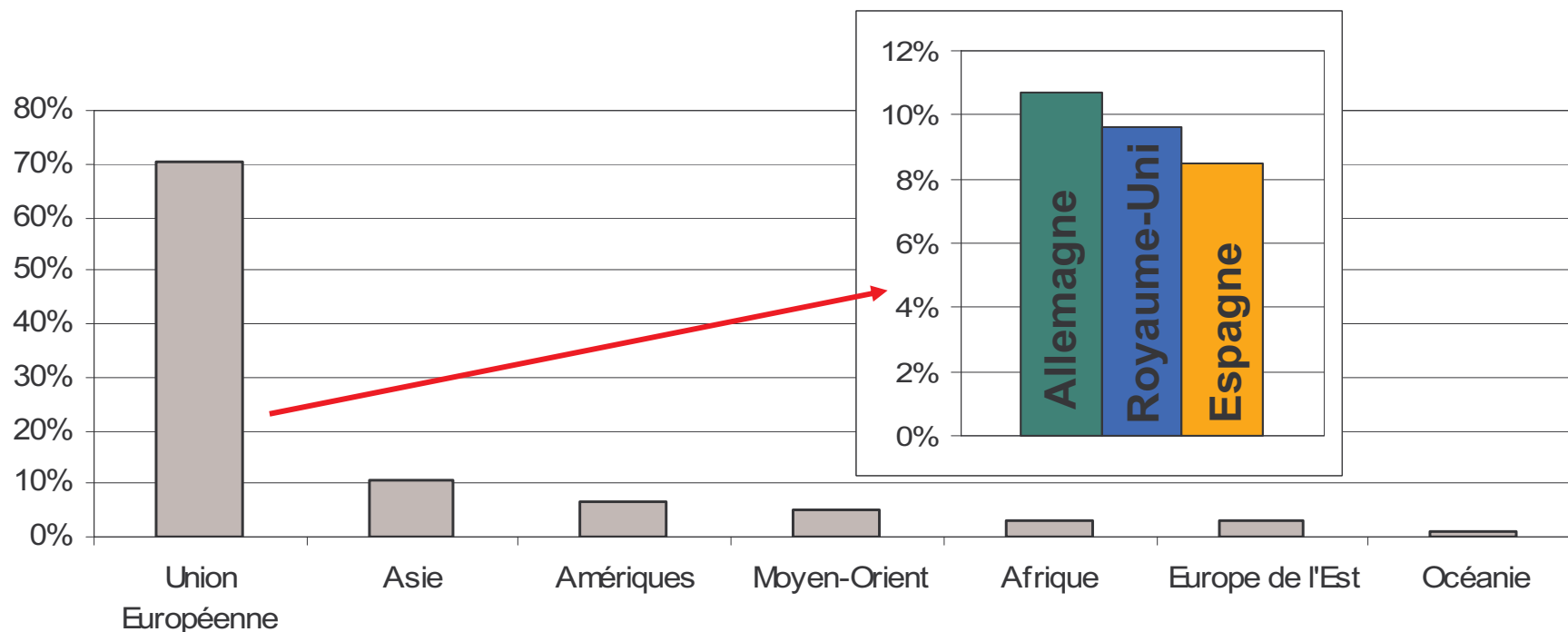


Répartition des entreprises par taux d'exportation dans le CA PAI

Source : ICAAL 2007 (échantillon de 72 entreprises)

Les principales destinations

L'Europe, destination citée dans **70%** des cas



Destinations citées pour l'exportation des PAI

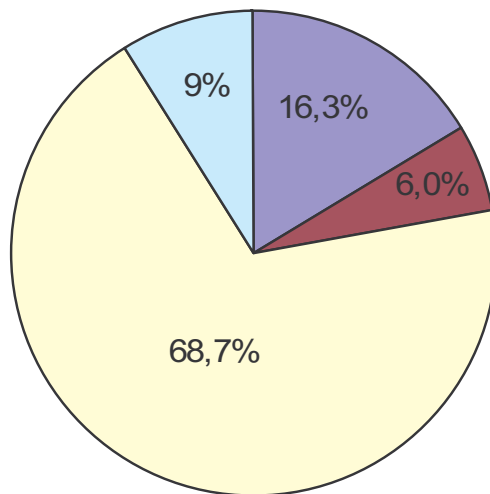
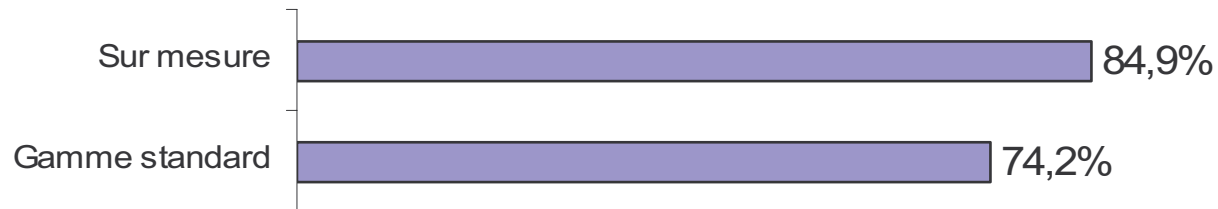
Sont également cités : les Pays-Bas, la Belgique, l'Italie, la Chine, le Japon, les Etats-Unis, la Russie...

Source : ICAAL 2007 (échantillon de 72 entreprises)

Leur vision stratégique

- **Croissance** du marché
- **Nutrition**
- Importance du **client**
- Quelques entreprises peu concernées
- Une **complexité** croissante
- Eviter les GMS
- L'international : des avis mitigés

L'organisation de l'offre

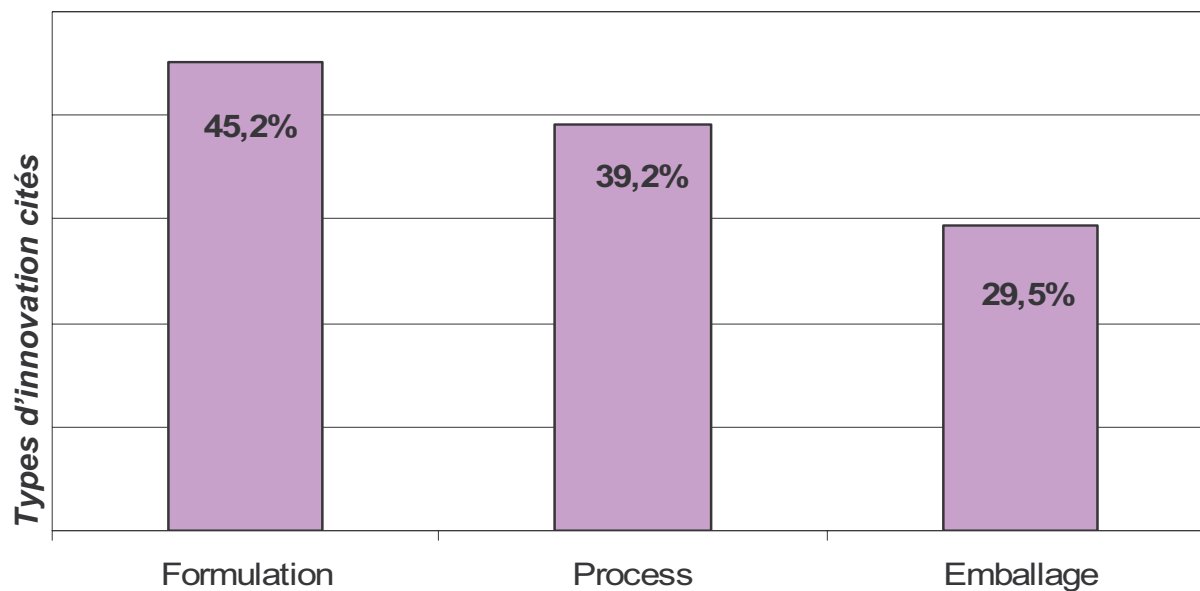


■ Sur mesure seul ■ Standard seul ■ Mixte ■ nsp

Marque de PAI : **28,9%**
des entreprises

Source : ICAAL 2007 (échantillon de 166 entreprises)

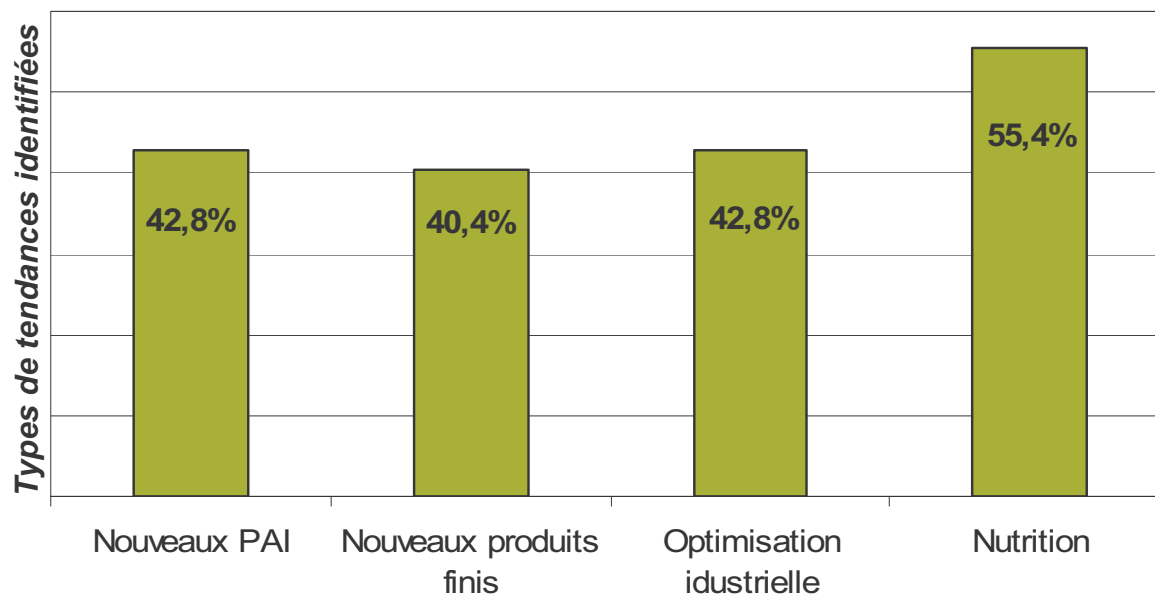
Les points-clés d'innovation



- Formulation : nutrition et praticité
- Process : maîtrise technique accrue
- Emballage : format et modernité

Source : ICAAL 2007

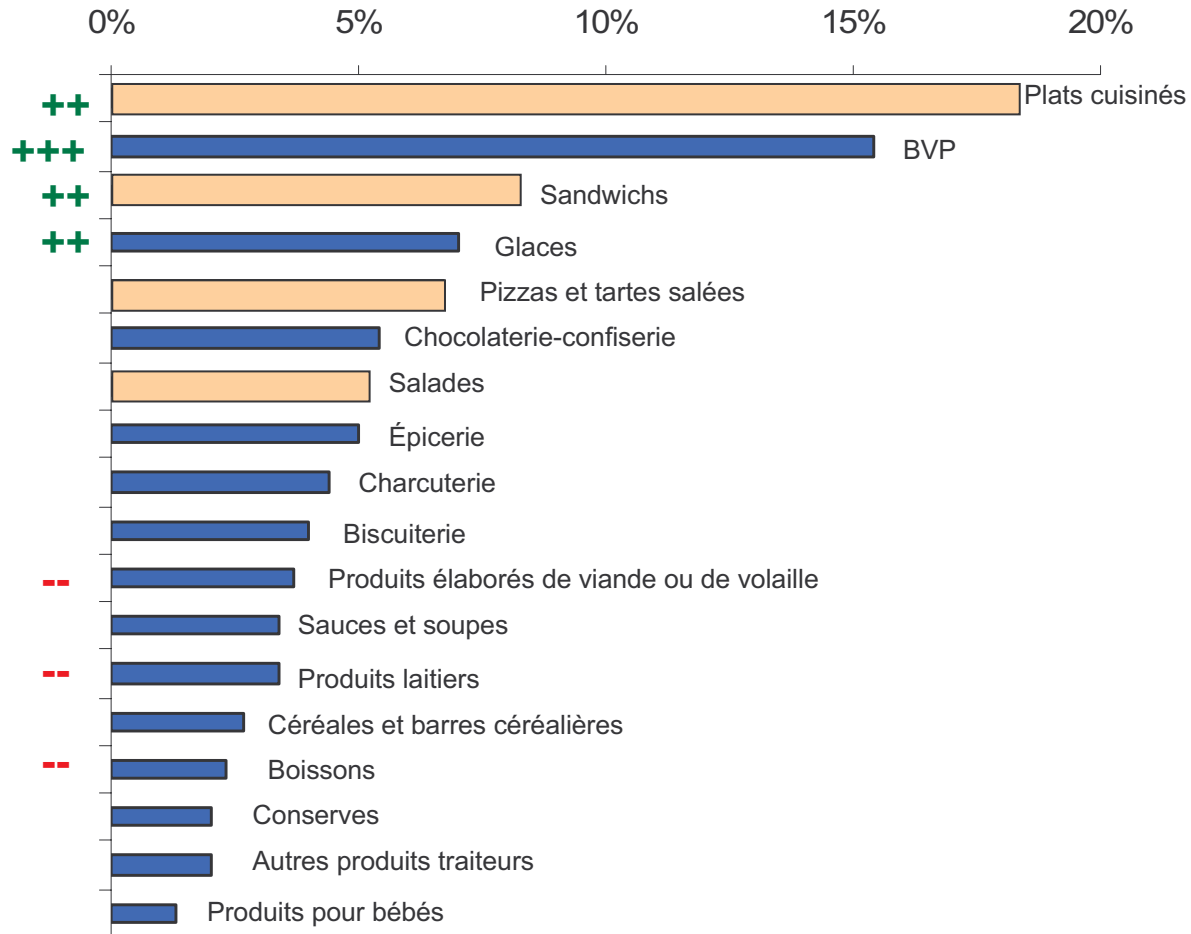
Tendances futures : un accent mis sur la nutrition



- Nouveaux PAI : plus sain, diversification des matières premières
- Nouveaux produits finis : snacking et naturel
- Optimisation industrielle : automatisation, flexibilité, calibrage
- Nutrition : recommandations nutritionnelles du PNNS

Source : ICAAL 2007

Des débouchés principalement salés



Source : ICAAL 2007

L'offre P.A.I. tirée par la croissance
